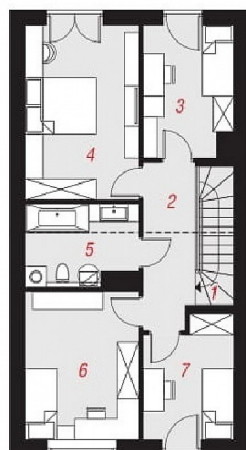
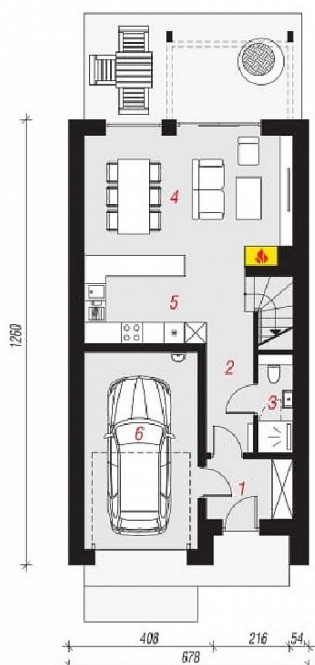


Osiedle Miłorzębów - Niemcz



MERTIS
INVESTMENTS

PARTER (59,64)

1	Wiatrołap	4,07
2	Korytarz	6,28
3	Łazienka	2,64
4	Salon	20,99
5	Kuchnia	8,12
6	Garaż	17,54

PODDASZE(63,85)

1	Schody	4,26
2	Korytarz	6,98
3	Pokój	9,05
4	Pokój	15,45
5	Łazienka	6,88
6	Pokój	13,08
7	Pokój	8,15

symbol oferty	BL/DM/04
powierzchnia użytkowa	123
piętro	/ 1
kuchnia	ANEKS KUCHENNY
liczba pokoi	5
powierzchnie dodatkowe	ogródek,
wystawa okien	P-PŁD
status	SPRZEDANA
planowany termin oddania	2021



Mirka Monarcha

511 457 588
mirka@mertis.pl