

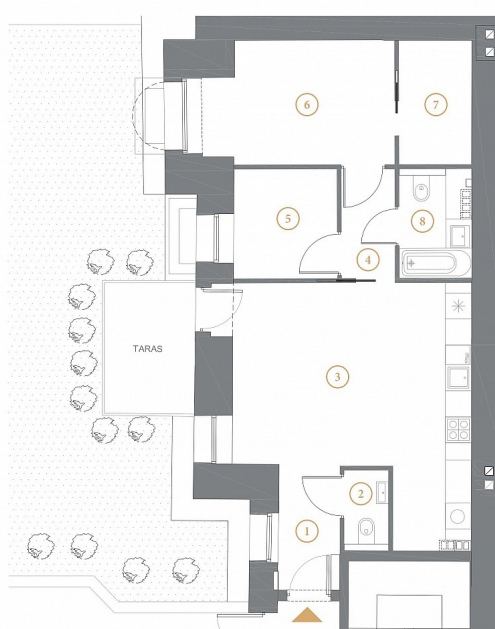
## Apartamenty Dworcowa 67 - Bydgoszcz, Centrum



### MIESZKANIE №2

Piętro P  
Łączna powierzchnia: 62,64 m<sup>2</sup>  
Skala: 1:100

|                                 |                      |
|---------------------------------|----------------------|
| 1. Przedpokój                   | 4,07 m <sup>2</sup>  |
| 2. WC                           | 1,87 m <sup>2</sup>  |
| 3. Pokój z aneksem<br>kuchennym | 26,63 m <sup>2</sup> |
| 4. korytarz                     | 3,1 m <sup>2</sup>   |
| 5. Pokój                        | 6,0 m <sup>2</sup>   |
| 6. Pokój                        | 11,95 m <sup>2</sup> |
| 7. Garderoba                    | 4,81 m <sup>2</sup>  |
| 8. Łazienka                     | 4,21 m <sup>2</sup>  |



Przedstawione rysunki mają charakter poglądowy. Zastrzegamy sobie prawo do wprowadzania zmian.

|                       |                |
|-----------------------|----------------|
| symbol oferty         | HG/D67/02      |
| powierzchnia użytkowa | 63             |
| piętro                | parter / 5     |
| kuchnia               | ANEKS KUCHENNY |
| liczba pokoi          | 3              |
| wystawa okien         | PŁD-W          |
| status                | REZERWACJA     |



Marcin Monarcha

52 554-50-86  
marcin@mertis.pl

Więcej ofert na stronie [www.mertis.com.pl](http://www.mertis.com.pl)