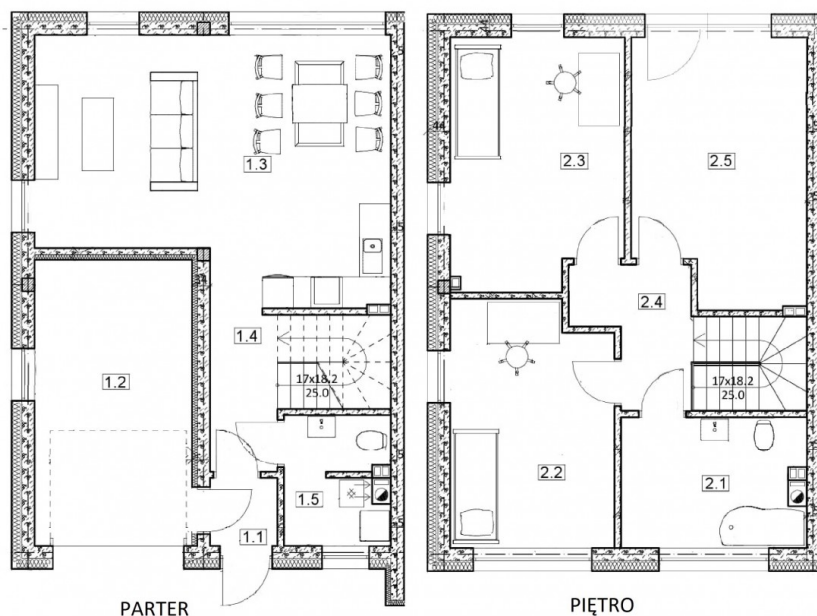


Dom na Miedzyniu - Bydgoszcz, Miedzyn



PARTER	
1.1 Wiatrołap	1.69 m ²
1.3 Pokój z aneksem	31.69 m ²
1.4 Korytarz i schody	7.90 m ²
1.5 łazienka	4.73 m ²
pow. użytkowa	46.01 m²

1.2 Garaż	17.01 m ²
pow. ogółem	63.02 m²

PIĘTRO	
2.1 łazienka	8.60 m ²
2.2 Sypialnia	14.31 m ²
2.3 Sypialnia	15.43 m ²
2.4 Korytarz	5.00 m ²
2.5 Sypialnia	16.25 m ²
pow. użytkowa	59.59 m²

SUMA: 122,61 m²

symbol oferty	DO/DM/01
powierzchnia użytkowa	123
piętro	/ 1
kuchnia	ANEKS KUCHENNY
liczba pokoi	4
powierzchnie dodatkowe	ogródek,
status	AKTUALNA
planowany termin oddania	2021



Mirka Monarcha

511 457 588
 mirka@mertis.pl

Więcej ofert na stronie bydgoszcz.mertis.pl